

1	2	3	4	5	6
---	---	---	---	---	---

DSC (CH) Obligationenfonds CHF

Klasse R

ANLAGEPOLITIK

Das Anlageziel dieses Teilvermögens besteht hauptsächlich darin, einen angemessenen Anlageertrag in der Rechnungseinheit mittels Investitionen in direkt in auf Schweizer Franken lautende Forderungswertpapiere und -wertrechte aller Art von Emittenten weltweit (inklusive Emerging Markets) zu erzielen, die grundsätzlich ein Rating einer von der Aufsichtsbehörde anerkannten Ratingagentur, einem Bankenrating oder einem impliziten Rating von mindestens BBB- oder gleichwertig aufweisen. Dabei sind die Grundsätze der Risikoverteilung, der Sicherheit des Kapitals und der Liquidität des Vermögens des Teilvermögens zu berücksichtigen.

FONDSDATEN

Fondsmanager	
Dreyfus Söhne & Cie AG, Banquiers	
Fondsmanager seit	02.11.2021
Standort Fondsmanager	Basel
Fondsleitung	Credit Suisse Funds AG
Fondsdomizil	Schweiz
Fondswährung	CHF
Ende des Geschäftsjahres	30. April
Fondsvermögen (in Mio.)	133.34
Emissionsdatum	02.11.2021
Managementgebühr p.a.	0.60%
TER (per 30.04.2023)	0.65%
Zeichnungs- / Rücknahmeschluss	11:30/11:30
NAV-Veröffentlichung	täglich
Anteilsklasse	Klasse R
	(ausschüttend)
Währung der Anteilsklasse	CHF
ISIN	CH1136467094
Bloomberg Ticker	DSCCRC SW
Valoren-Nr.	113646709
Nettoinventarwert (NAV)	95.65
Letzte Ausschüttung	15.06.2022
Ausschüttung	0.00

KENNZAHLEN

Rendite auf Verfall in %	1.50
Durchschnittliche Restlaufzeit in Jahren	3.91
Modified Duration	3.77
Anzahl Positionen	229

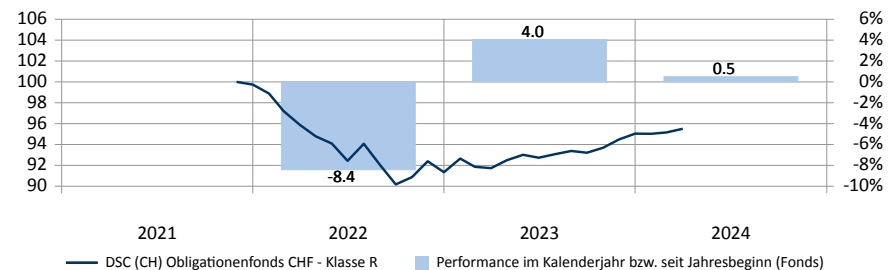
FONDSSTATISTIK

	1 Jahr	3 Jahre
Annualisierte Volatilität in %	1.28	-

KONTAKT

Dreyfus Söhne & Cie AG, Banquiers
Aeschenvorstadt 14-16, 4051 Basel

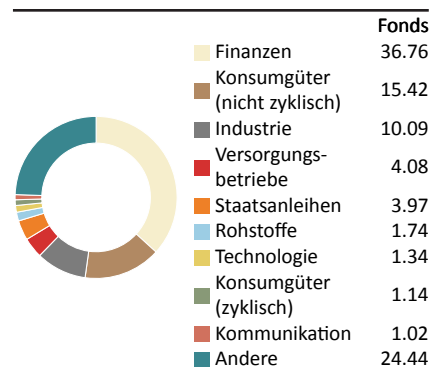
NETTO-PERFORMANCE IN CHF (ZURÜCKGESETZT AUF BASIS 100) UND JAHRESPERFORMANCE



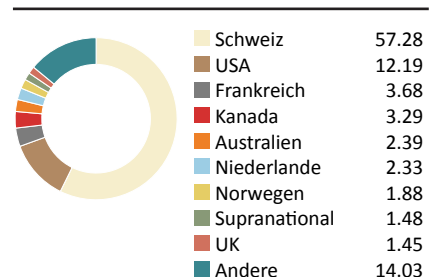
NETTO-PERFORMANCE IN CHF

	1 Monat	3 Monate	YTD	1 Jahr	3 Jahre	5 Jahre
Fonds	0.37	0.49	0.49	4.11	-	-

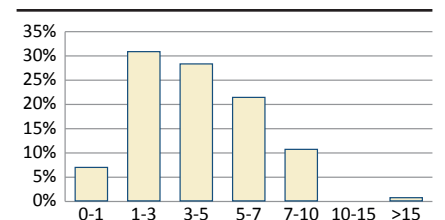
SEKTOREN IN %



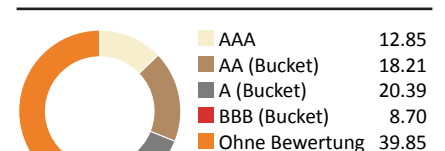
LÄNDER IN %



RESTLAUFZEITEN IN JAHREN



KREDIT-RATINGS VON RATING-AGENTUREN IN %



TOP-10-POSITIONEN

Position	Coupon %	Fälligkeit	in % d. Vermög.
iShares Corporate Bond Fd			8.01
Cooperatieve Rabobank	1.363	28.04.28	0.90
Nestle	1.875	28.06.29	0.78
Pfandbriefbank Schweiz.	1.875	15.01.31	0.78
Hypothekarinstitute			
Pfandbriefzent. der Schweiz.	1.800	10.09.29	0.78
Kantonalbanken			
ABB Ltd	1.965	22.09.26	0.77
Cooperatieve Rabobank U.A.	2.488	25.01.29	0.77
Freiburger Bank	1.900	08.09.26	0.77
Schwyz Kantonalbank	1.830	21.09.28	0.77
Nestle	1.625	20.11.27	0.76
Total			15.09

Anlageziele, Risiken, Kosten und Aufwendungen des Produkts sowie vollständige Produktinformationen sind dem Fondsprospekt (oder dem entsprechenden Angebotsdokument) zu entnehmen. Dieser Prospekt oder das Dokument sollte vor einer tatsächlichen Investition sorgfältig durchgelesen werden. Die Anlage in Fonds ist Marktrisiken unterworfen. Die historische Performance stellt keinen Indikator für die laufende oder zukünftige Wertentwicklung dar. Die Performancedaten lassen die bei der Ausgabe und Rücknahme der Anteile anfallenden Kosten und Kommissionen unberücksichtigt. Die Performance wird nach den Vorgaben der Asset Management Association Switzerland berechnet. Die angegebene Rendite auf Verfall wurde per 29.03.2024 berechnet. Sie berücksichtigt keine Kosten, Portfolioänderungen, Marktschwankungen und potenziellen Ausfälle. Die Rendite auf Verfall dient nur als Anhaltspunkt und kann sich ändern. Das vorliegende Fact-Sheet dient zu Informations- und Werbezwecken. Die massgebenden Dokumente (Prospekt, Basisinformationsblatt) sowie der aktuelle Jahres- und Halbjahresbericht können kostenlos bei Dreyfus Söhne & Cie AG, Banquiers, Aeschenvorstadt 14-16, 4051 Basel, bezogen werden.